

パルティK2 空店舗事務所情報

本物件は次のとおりとする。

- (1) 所在：兵庫県川西市栄町 650 番地
建物番号 パルティK2
家屋番号 栄町 650-3-201
住居表示 栄町 11 番 3 号-11
- (2) 名称：パルティK2
- (3) 構造：鉄骨鉄筋コンクリート造（地上 15 階建地下 1 階建）
- (4) 位置：施設部分 2 階 区画番号 N204 号
- (5) 面積：合計 105.02 m² (31.76 坪) (但し壁面計算による)



費用一覧

本契約締結に伴う各費用は以下のとおりである。

尚、この金額は税率の改定、区分所有者集会または甲乙間協議等により改定されることがある。

摘要	金額	備考
敷金	¥2,700,000	
賃貸	¥381,120 (税込 ¥419,232)	(賃料+管理費) 月額総合計 ¥437,831 (税込 ¥475,943)
管理費	¥56,711	
水道光熱費	別途	月単位で検針、請求

賃料=坪×12,000円

管理費=m²×540円

契約期間：7年の定期借家契約

敷引：賃貸借期間1年未満：50%

賃貸借期間1年以上5年未満：30%

賃貸借期間5年以上：10%

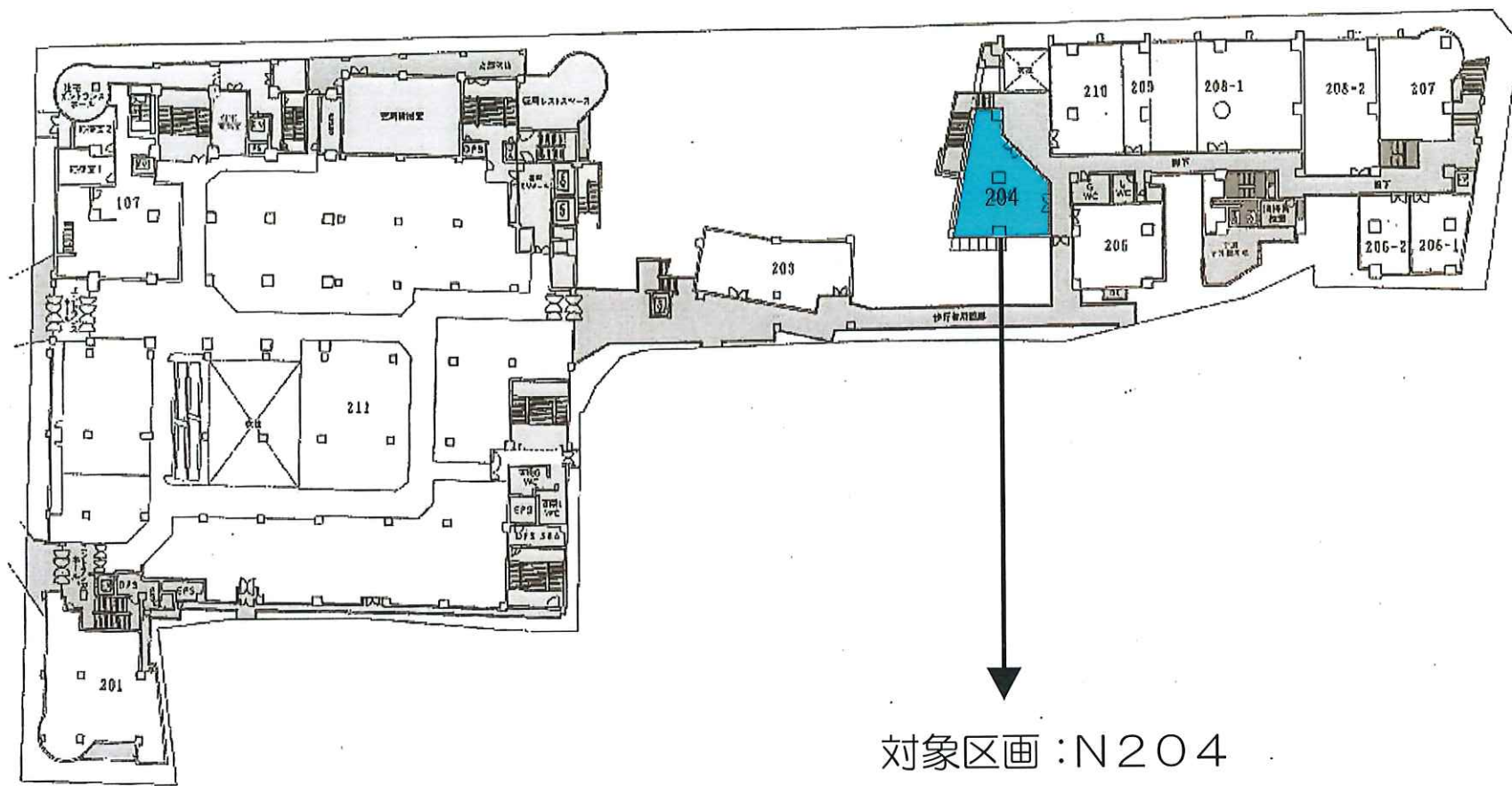
解約予告：6ヶ月以上前に予告すること。

■物件についてのお問い合わせ先
兵庫県川西市栄町11番3号-12
川西都市開発株式会社
(旧株式会社パルティ川西)
TEL:072-757-8006
担当:武田 take@palty.co.jp

▶ 周辺地図

※兵庫県川西市栄町周辺





■ 2階平面図

対象区画：N204

面積：105.02㎡

(31.768坪)

※但し壁芯計算による

業種

m²

坪

電灯(KVA)

動力(KW)

口径

口径

会所

GT

口径

箇所

口径

使用量

C工事

C工事

入店者名

105.0²

31.7⁶

9

9

20 M-A

50 A

□

E

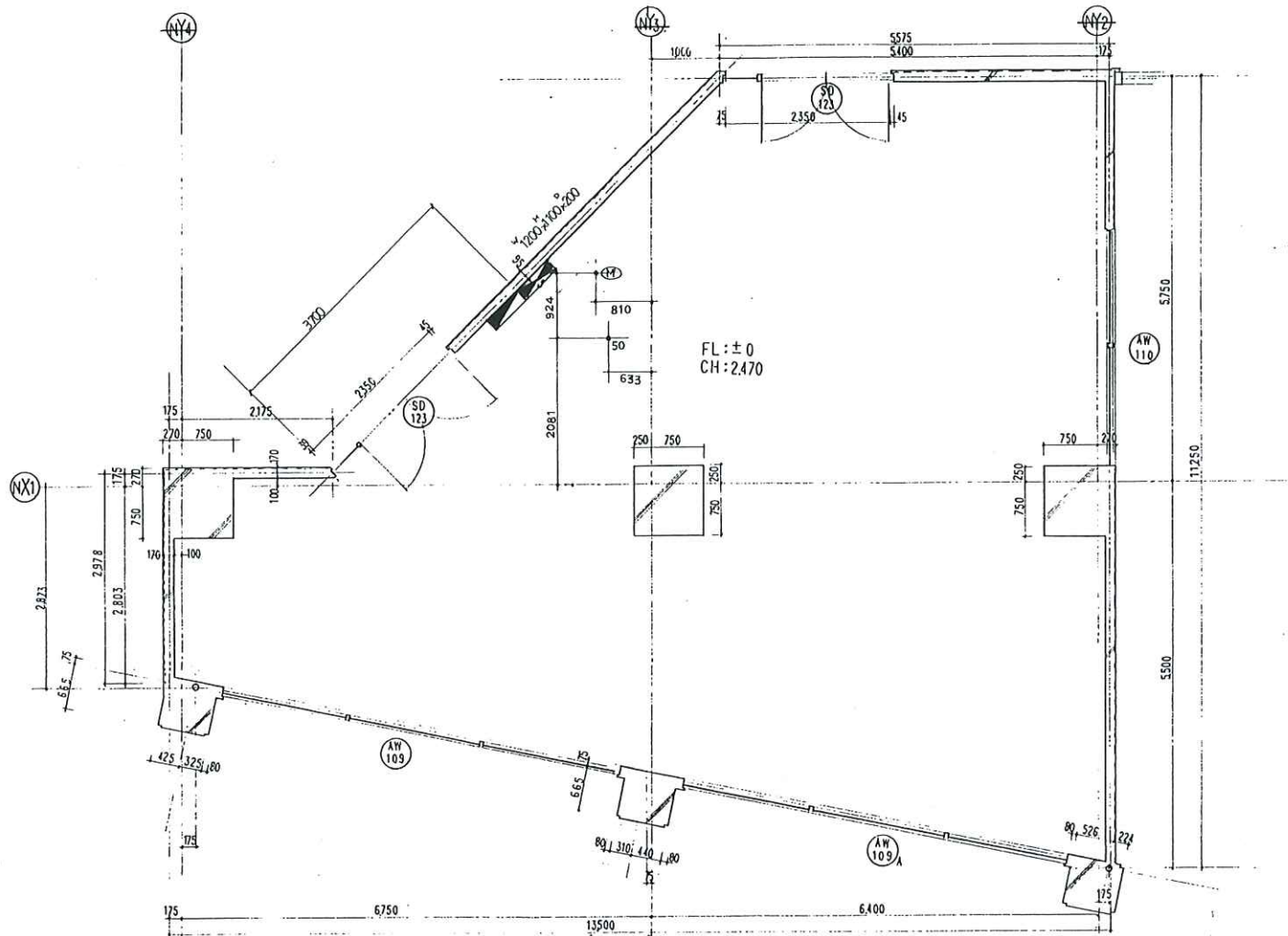
A

25 A

m³

CMH

2x12,500 Kcal/h



※区画寸法は必ず現場探寸のうえ確認して下さい