

# パルティK2 空店舗事務所情報

本物件は次のとおりとする。

- (1) 所在：兵庫県川西市栄町 650 番地  
建物番号 パルティK2  
家屋番号 栄町 650-3-206  
住居表示 栄町 11 番 3 号-16
- (2) 名称：パルティK2
- (3) 構造：鉄骨鉄筋コンクリート造（地上 15 階建地下 1 階建）
- (4) 位置：施設部分 2 階 区画番号 N208-2 号
- (5) 面積：合計 126.32 m<sup>2</sup> (38.21 坪) (但し壁面計算による)



## 費用一覧

本契約締結に伴う各費用は以下のとおりである。

尚、この金額は税率の改定、区分所有者集会または甲乙間協議等により改定されることがある。

摘要	金額	備考
敷金	¥3,200,000	
賃料	¥458,520 (税込 ¥504,372)	(賃料+管理費) 月額総合計 ¥526,733 (税込 ¥572,585)
管理費	¥68,213	
水道光熱費	別途	月単位で検針、請求

賃料=坪×12,000円

管理費=m<sup>2</sup>×540円

契約期間：7年の定期借家契約

敷引：賃貸借期間1年未満：50%  
賃貸借期間1年以上5年未満：30%  
賃貸借期間5年以上：10%

解約予告：6ヶ月以上前に予告すること。

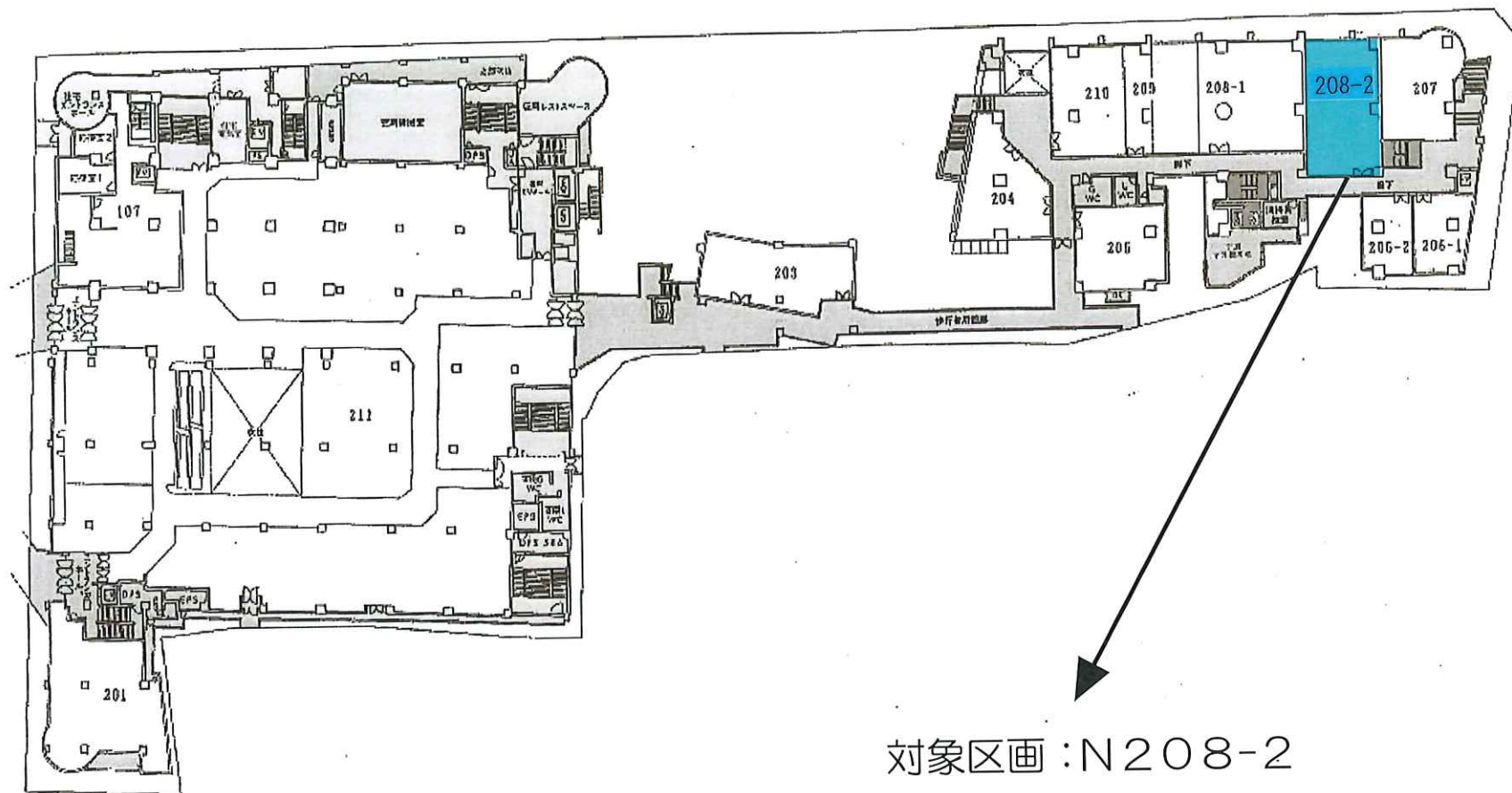
■物件についてのお問い合わせ先  
兵庫県川西市栄町11番3号-12  
川西都市開発株式会社  
(旧株式会社パルティ川西)  
TEL:072-757-8006  
担当:武田 take@palty.co.jp

# ▶ 周辺地図

※兵庫県川西市栄町周辺







■ 2階平面図

対象区画：N208-2

面積：126.32<sup>m</sup>²

(38.21坪)

※但し壁芯計算による

