

パルティK2 空店舗事務所情報

本物件は次のとおりとする。

- (1) 所在：兵庫県川西市栄町 650 番地
建物番号 パルティK2
家屋番号 栄町 650-2-201
住居表示 栄町 11 番 2 号-3
- (2) 名称：パルティK2
- (3) 構造：鉄骨鉄筋コンクリート造（地上 15 階建地下 1 階建）
- (4) 位置：施設部分 2 階 区画番号 S203 号
- (5) 面積：合計 118.54 m² (35.85 坪) (但し壁面計算による)



費用一覧

本契約締結に伴う各費用は以下のとおりである。

尚、この金額は税率の改定、区分所有者集会または甲乙間協議等により改定されることがある。

摘要	金額	備考
敷金	¥3,500,000	
賃料	¥466,050 (税込 ¥512,655)	(賃料+管理費) 月額総合計 ¥566,810 (税込 ¥613,415)
管理費	¥100,760	
水道光熱費	別途	月単位で検針、請求

賃料=坪×13,000円

管理費=m²×850円

契約期間：7年の定期借家契約

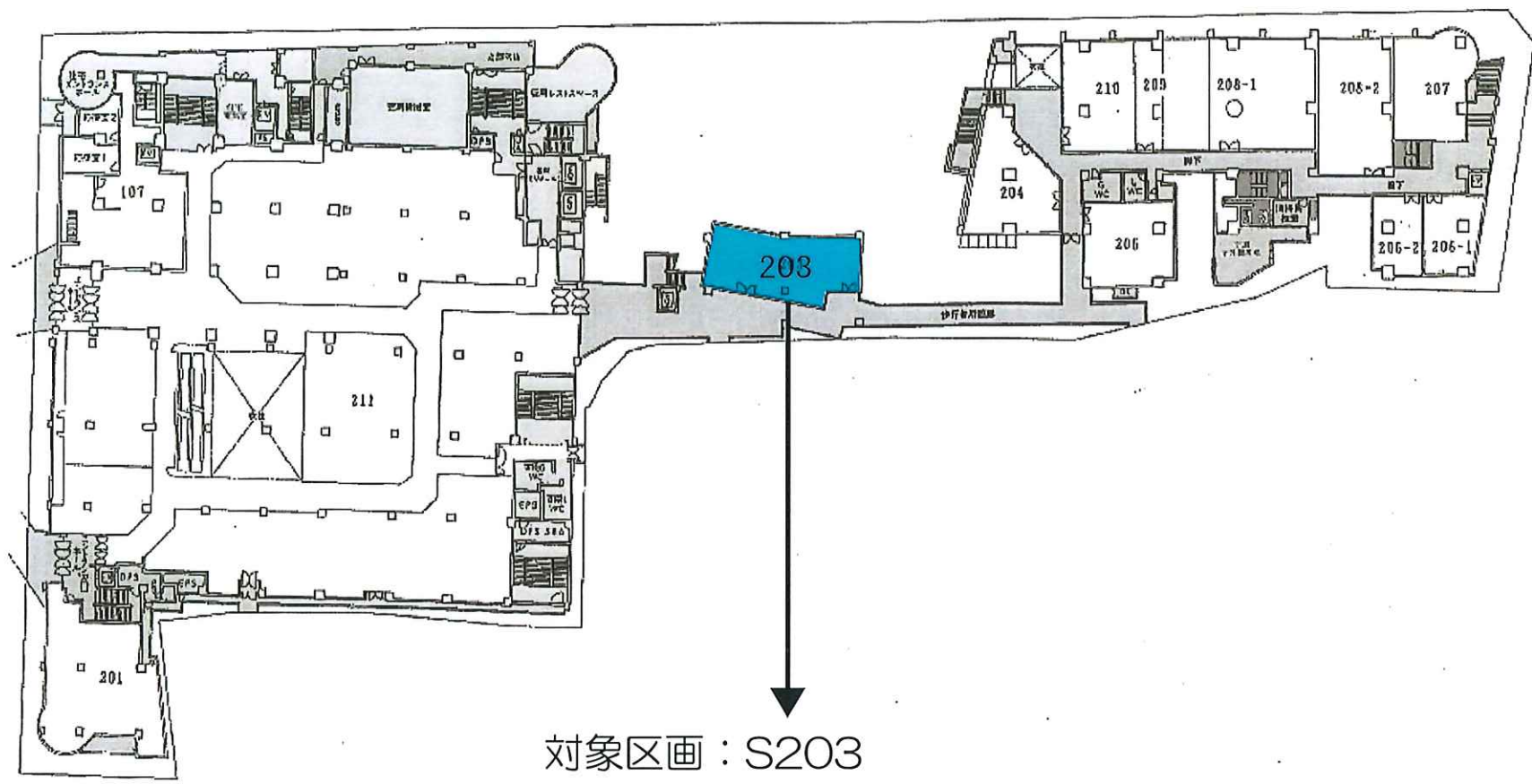
敷引：賃貸借期間1年未満：50%

賃貸借期間1年以上5年未満：30%

賃貸借期間5年以上：10%

解約予告：6ヶ月以上前に予告すること。

■物件についてのお問い合わせ先
兵庫県川西市栄町11番3号-12
川西都市開発株式会社
(旧株式会社パルティ川西)
TEL:072-757-8006
担当:武田 take@palty.co.jp



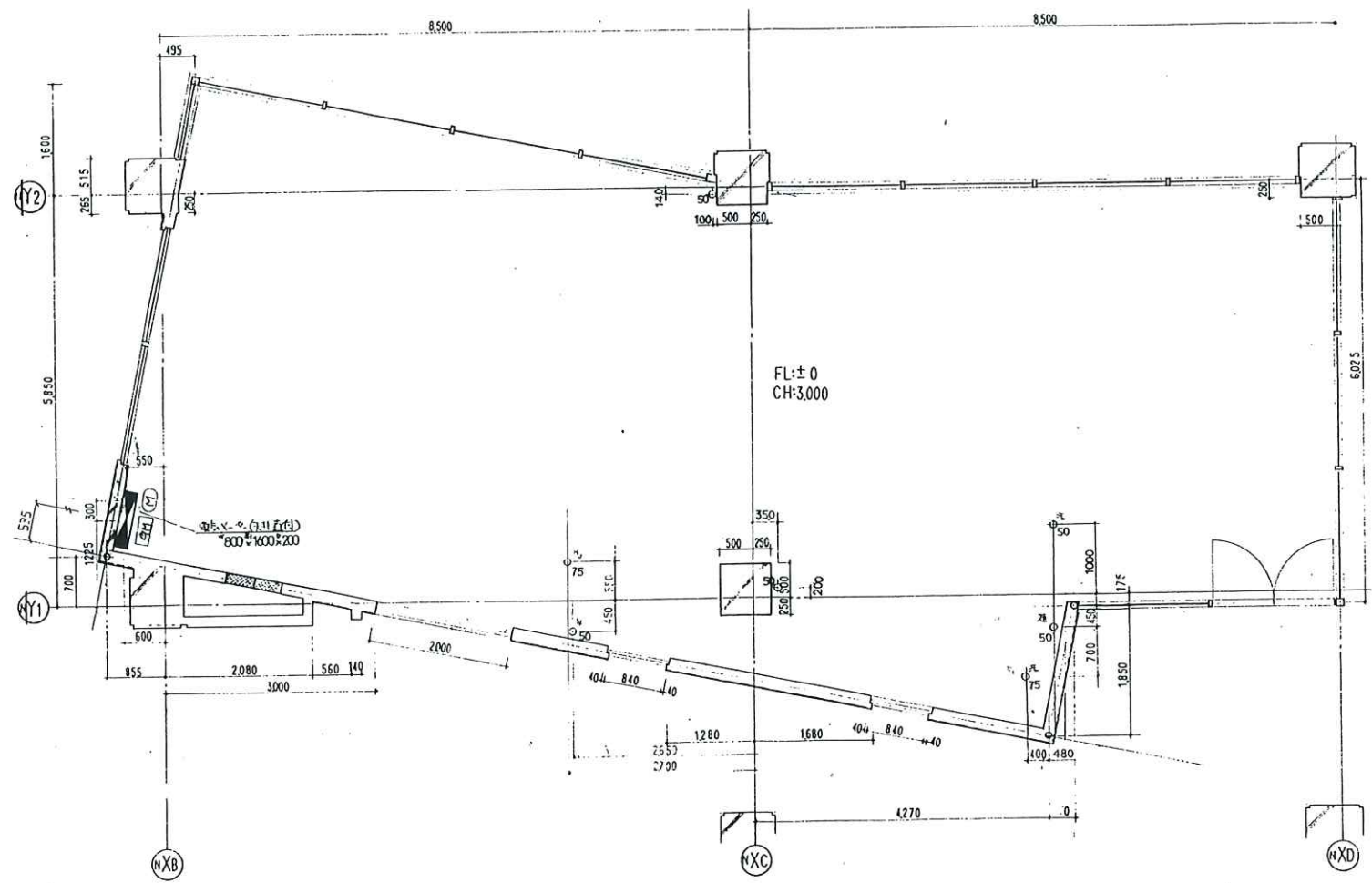
■ 2階平面図

対象区画：S203

面積：118.54 m²
(35.85 坪)

※但し壁芯計算による

S棟 2階 区画番号 NO-203		専有面積		電気設備		給水		雑排水		汚水排水		ガス(13A)		給排気量		冷暖房容量		承認	再開発組合	
業種		m ²	坪	電灯(KVA)	動力(KW)	口径	口径	会所	GT	口径	箇所	口径	使用量	C工事	C工事				A工事設計者	
入店者名		118.54	35.85	15	17	20MφA	4φ50A	□	E	75A	2	25A	m ³	CMH	2×20,000 Kcal/h				内装監理室	



※区画寸法は必ず現場探のうえ確認して下さい