

# パルティK2 空店舗事務所情報

本物件は次のとおりとする。

- (1) 所在：兵庫県川西市栄町 650 番地  
建物番号 パルティK2  
家屋番号 栄町 650-3-106  
住居表示 栄町 11 番 3 号-6
- (2) 名称：パルティK2
- (3) 構造：鉄骨鉄筋コンクリート造（地上 15 階建地下 1 階建）
- (4) 位置：施設部分 1 階 区画番号 N120 号
- (5) 面積：合計 76.95 m<sup>2</sup> (23.277 坪) (但し壁面計算による)



## 費用一覧

本契約締結に伴う各費用は以下のとおりである。

尚、この金額は税率の改定、区分所有者集会または甲乙間協議等により改定されることがある。

摘要	金額	備考
敷金	¥1,396,620	月額賃料 6 カ月分
賃料 (税込)	¥256,047	(賃料+管理費) 月額総合計 ¥340,692
管理費	¥84,645	
水道光熱費	別途	月単位で検針、請求

賃料=坪×10,000円(応相談)

管理費=m<sup>2</sup>×1,100円

契約期間：5年間、以後1年毎自動更新とする。

敷引：賃貸借期間1年未満：100%  
賃貸借期間1年以上2年未満：50%  
賃貸借期間2年以上5年未満：30%  
賃貸借期間5年以上：10%

解約予告：6ヶ月以上前に予告すること。

### ■物件についてのお問い合わせ先

兵庫県川西市栄町11番3号-12

株式会社パルティ川西

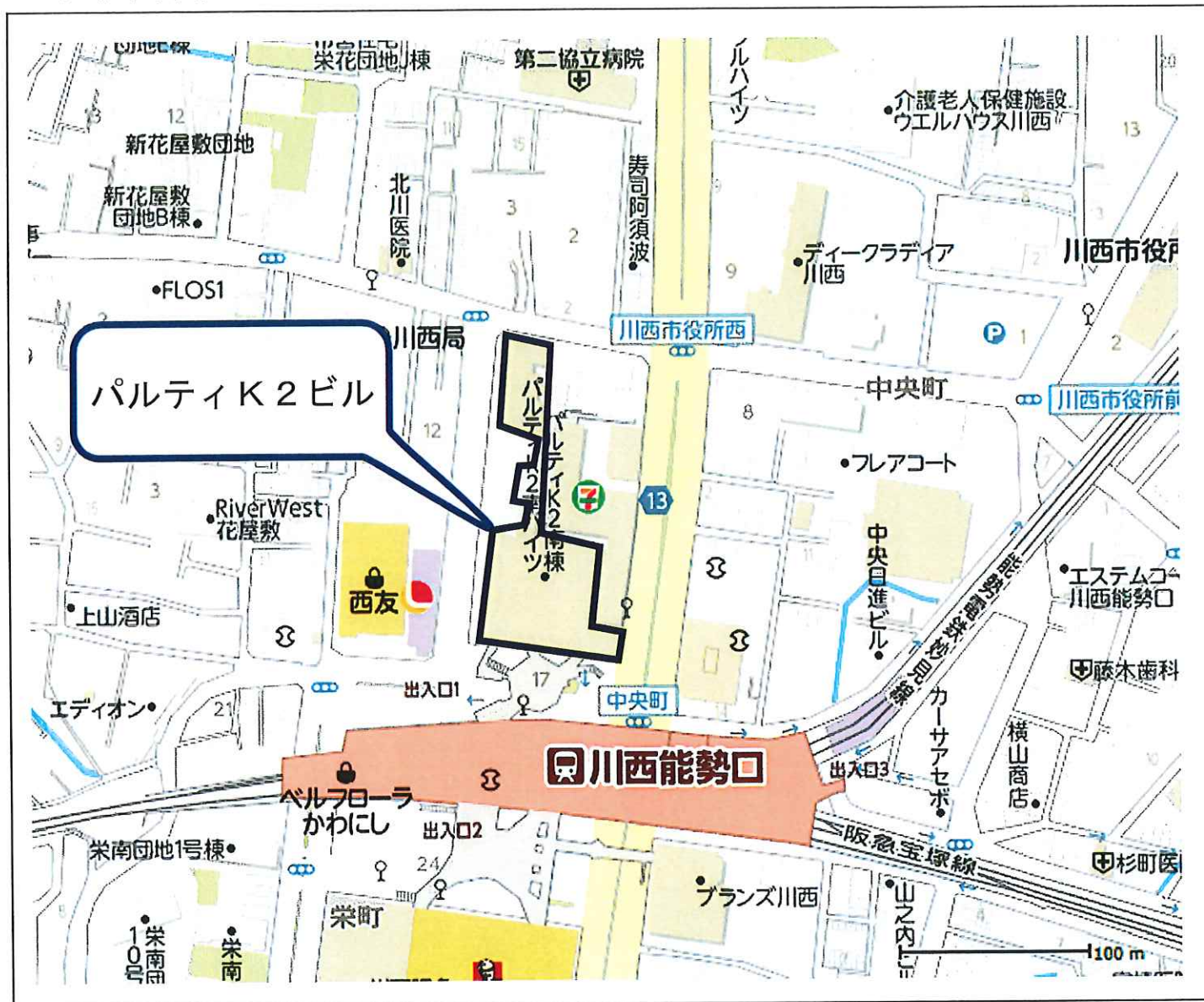
TEL：072-757-8006

担当：武田 take@palty.co.jp



# ▶ 周辺地図

※兵庫県川西市栄町周辺

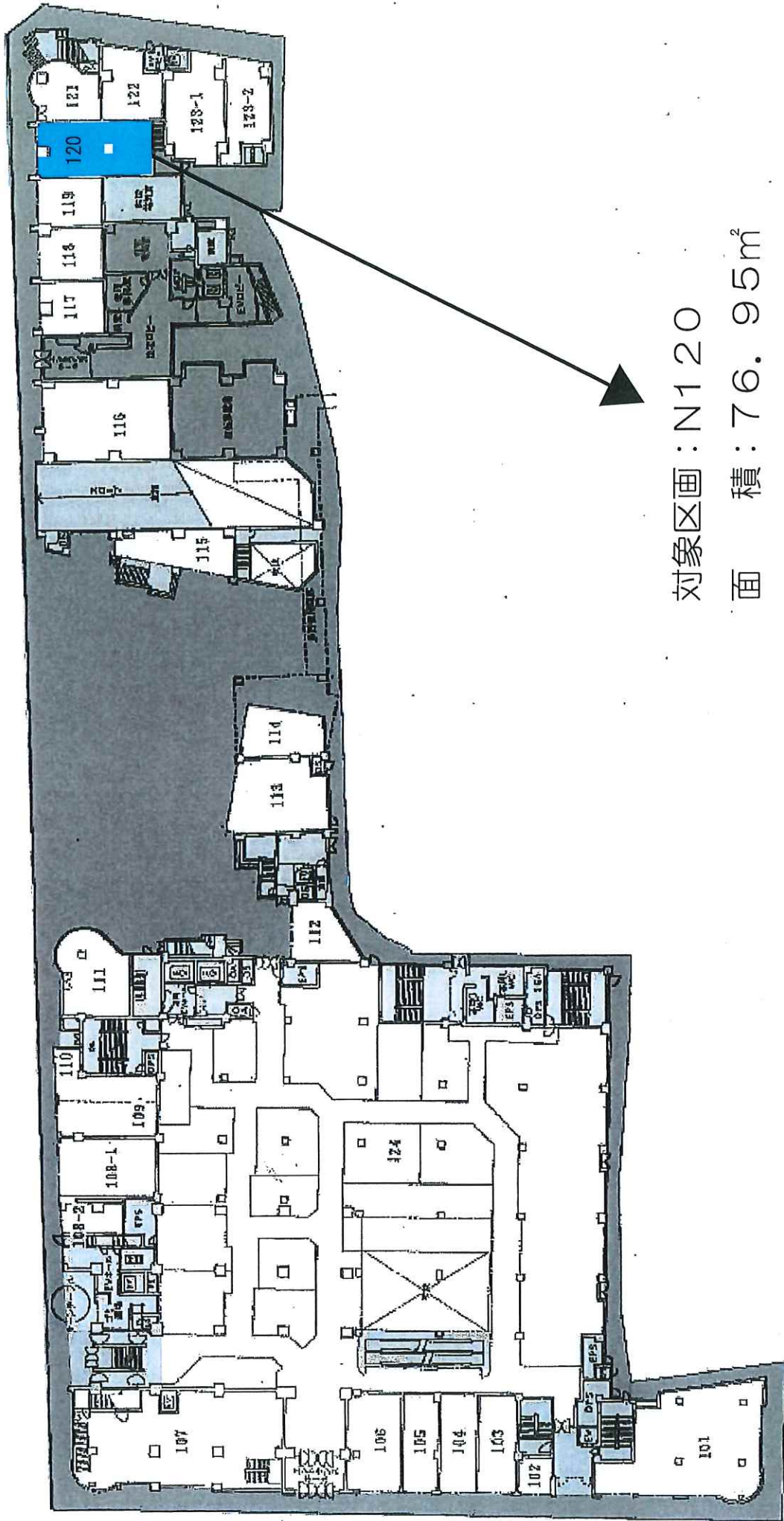


株式会社 **パルティ川西**

事務所：川西市栄町11番3号-6

TEL：072-757-8006

FAX：072-757-8889



対象区画：N120

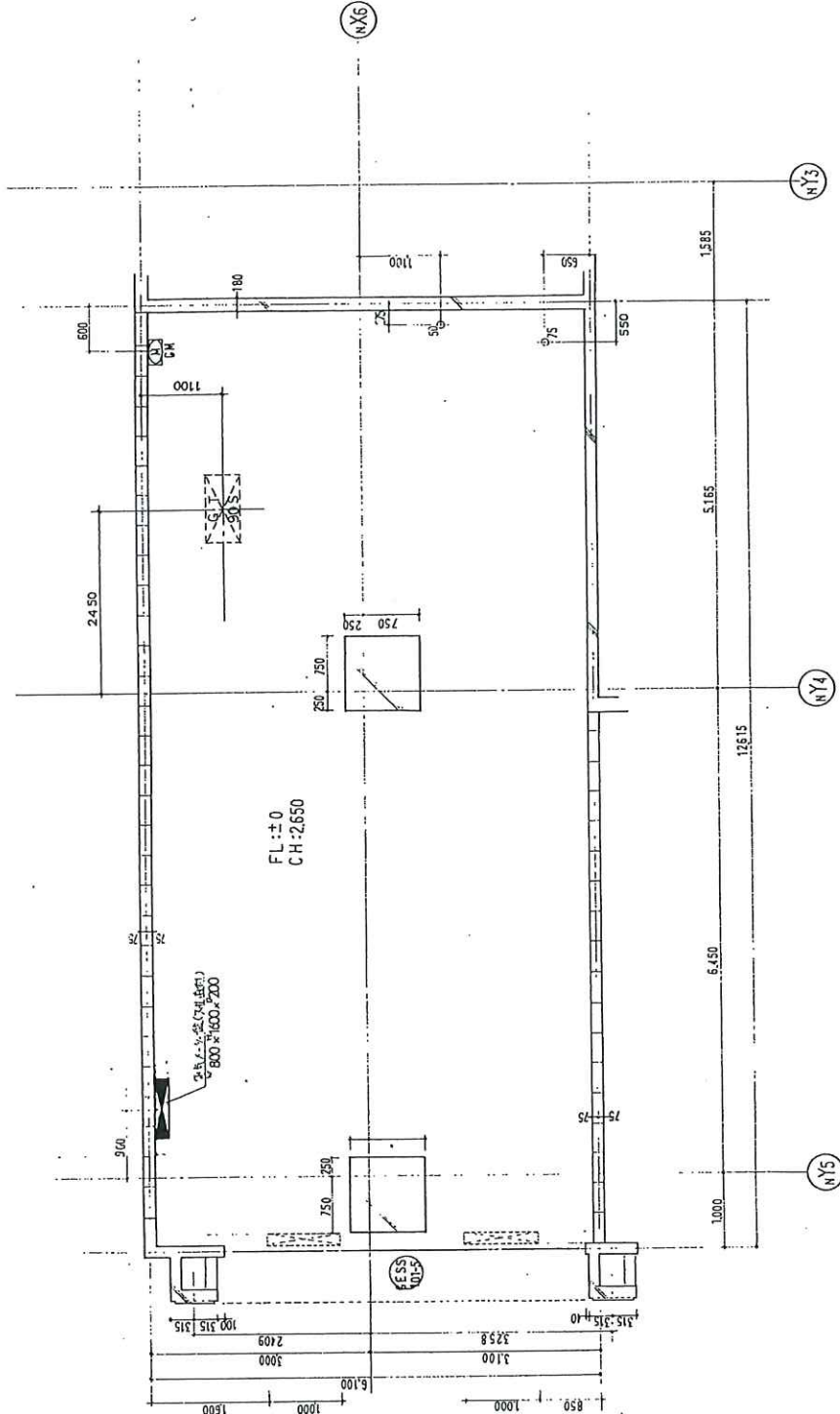
面積：76.95㎡

(23.277坪)

※但し壁芯計算による

■ 1階平面図

業者種	専有面積	電気設備		給水		雑排水		汚水排水		ガス(13A)		給排気量	冷却房容量	承認	再開発組合
	㎡	電灯(KVA)	電力(KW)	口径	口径	口径	口径	口径	口径	口径	口径	C.I.P	C.I.P		
入居者名	76.85	10	16	20MA	50A	90S	75A	1	32A	m <sup>3</sup>	CMH	25,000Kca/h		内装監理室	



※区画寸法は必ず現地探寸のうえ確認して下さい

図名	1階平面図	縮尺	1/50
製図者		承認者	
製図日		製図場所	
製図機		製図機	
製図機		製図機	
製図機		製図機	
製図機		製図機	

(原簿) 阪急川西能勢口駅新地区第二工区市街地再開発